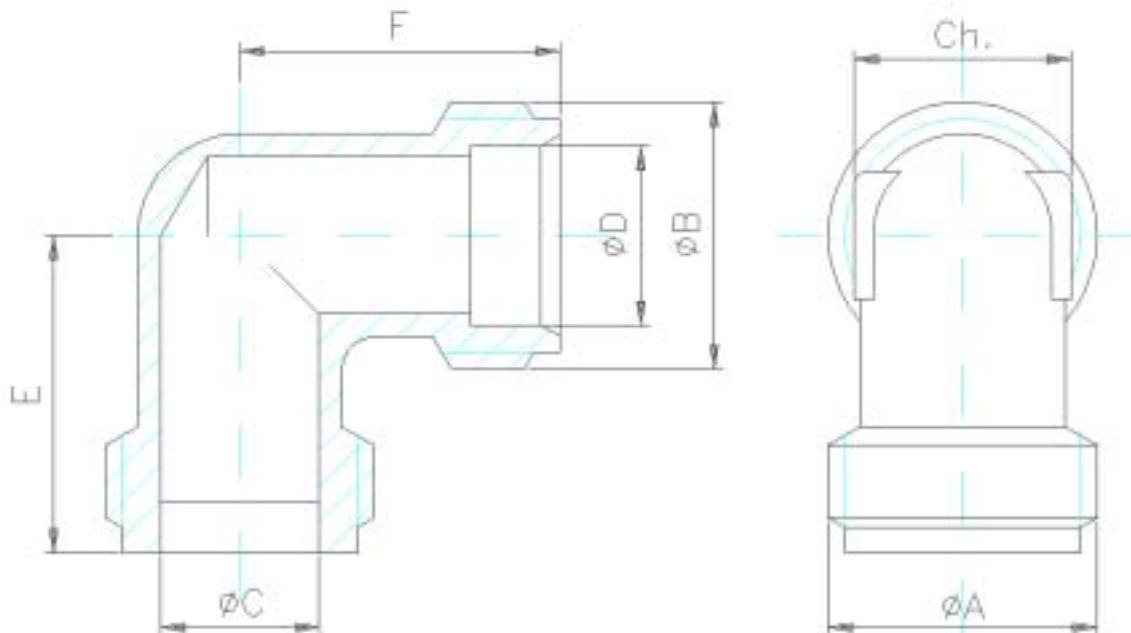


## Gomiti in OTTONE (maschio – maschio)

Gomiti in OTTONE CW 617 N EN 12165.



Rif. UNI-ISO 228/1 Filett. GAS cilindrica  
UNI-ISO 7/1 Filett. GAS conica  
UNI 5699 Filett. METRICA

N.B: Il gomito rappresentato è un gomito campione, non tutti hanno la stessa forma estetica.

Codice articolo	N. di disegno	⊙A	⊙B	⊙C	⊙D	E	F	Ch.	Note
030.0081.2.00	02022001	½" Gas	½" Gas	Bicono ⊙14	12,4	22	26	16	
030.0082.2.00	02022002	½" Gas	½" Gas *	Bicono ⊙14	12,4	22	27	16	* Conico
030.0245.2.00	02022004	½" Gas	½" Gas	12,4	12,4	22	25	16	
030.0226.2.00	02040200	½" Gas	½" Gas *	12,4	12,4	22	27	16	* Conico
030.0182.2.00	02045800	½" Gas	½" Gas	12,4	Bicono ⊙14	22	25	16	